

## "Ege ve Akdeniz Bölgeleri Havza ve Alt Havzalarının Belirlenmesi Yıllık Ortalama Sediment Kaybı Değerlerinin Tespit Edilmesi, Erozyon Risk Haritalarının Oluşturulması " Projesi

Kurum Adı : T.C. Orman ve Su İşleri Bakanlığı

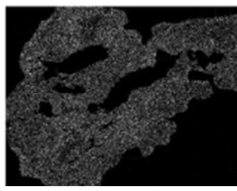
Proje Durumu : Tamamlandı.



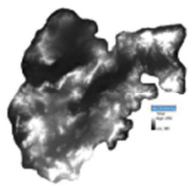
Uygulama adresi: <http://aris.cob.gov.tr/erz/>

**Proje kapsamı ve amacı :** 11 havzanın toplam sediment miktarının tespitini ve erozyon tahmini haritalarının oluşturulmasına yönelik bir çalışmadır. Çalışma alanı olarak seçilen havzalar; Kuzey Ege, Gediz, Küçük Menderes, Büyük Menderes, Batı Akdeniz, Burdur, Doğu Akdeniz, Antalya, Seyhan ve Ceyhan havzalarıdır. Coğrafi Bilgi Sistemleri ve Uzaktan Algılama teknikleri kullanılarak 11 havzaya ait alt havzalar ve genel havzalar belirlenerek, akarsular tarafından taşınan yıllık sediment miktarları tespit edilerek potansiyel erozyon risk sahaları belirlenecektir. Aynı zamanda Su Çerçeve Direktifi (Water Framework Directive) dikkate alınarak alt havzalar kendi içinde bu metodoloji göz önünde bulundurularak sınıflandırılacaktır.

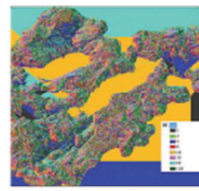
Proje kapsamında Ankara Üniversitesi tarafından oluşturulacak algoritma ve modeller aracılığı ile dinamik olarak haritaların oluşturulması sağlanacaktır.



Burdur Havzası'na ait 'Flow Accumulation' görüntüsü



Burdur Havzası'na ait 'Yükseklik Modeli (DEM)



Burdur Havzası'na ait 'Flow Direction' görüntüsü



Havza Adı	Alan (ha)	Sediment Miktarı (Ton/Yıl)
Havza 1	237.574,9	118,3
Havza 2	192.168,3	95,7
Havza 3	153.718,2	76,5
Havza 4	43.882,9	21,8
<b>Toplam</b>	<b>627.344,3</b>	<b>312,3</b>



Burdur Havzasının alt havzaları, akarsuları ve gölleri



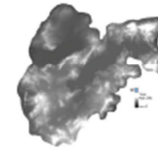
Burdur Havzasının alt 'Draine Line Processing' Görüntüsü



Burdur Havzasına ait 'Draine Line Processing' Görüntüsü



Burdur Havzasına ait 'Catchment Grid Delineation' Görüntüsü



Burdur Havzasına ait 'Fill(sink)' Görüntüsü